



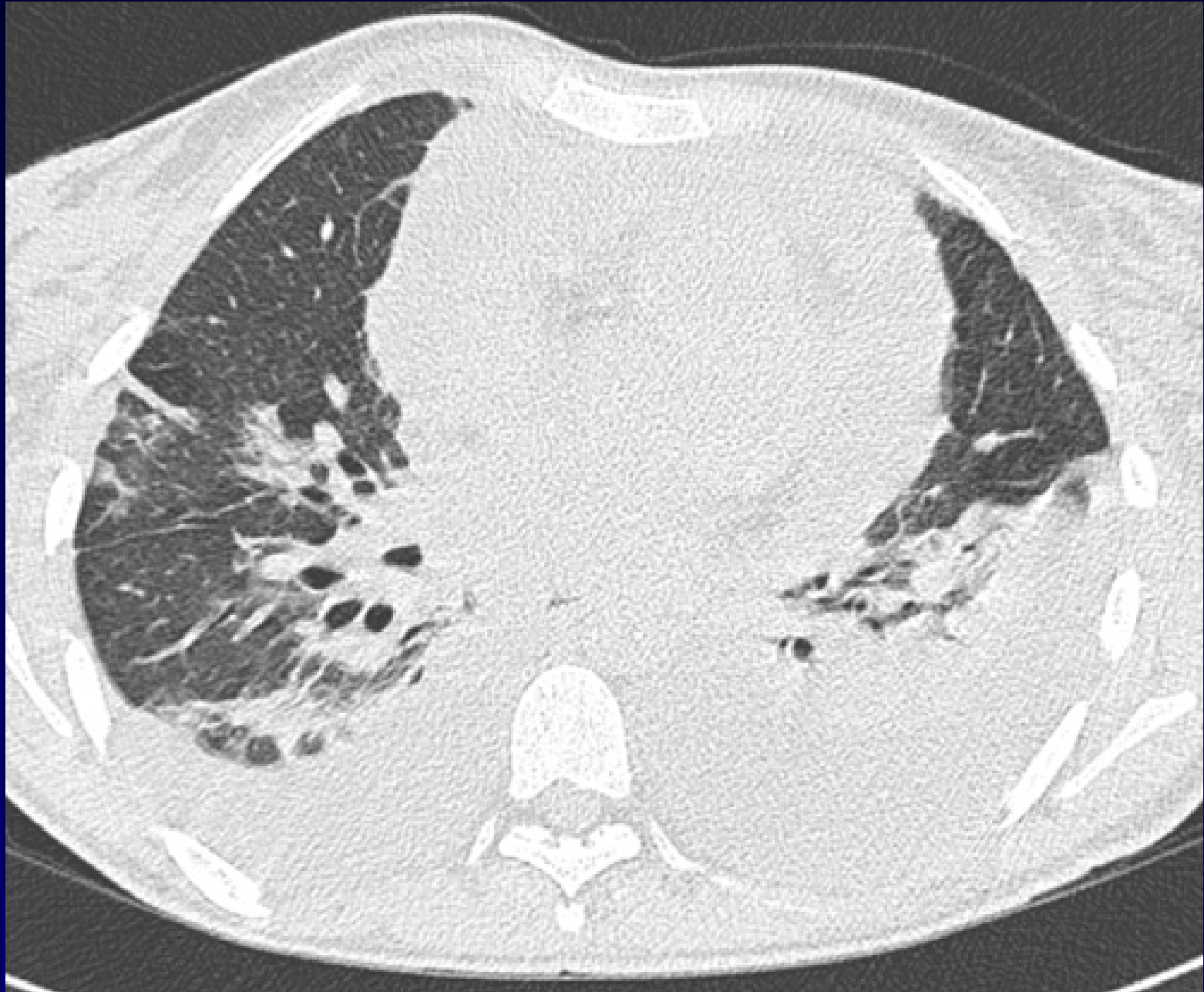
## **Dossier 9**

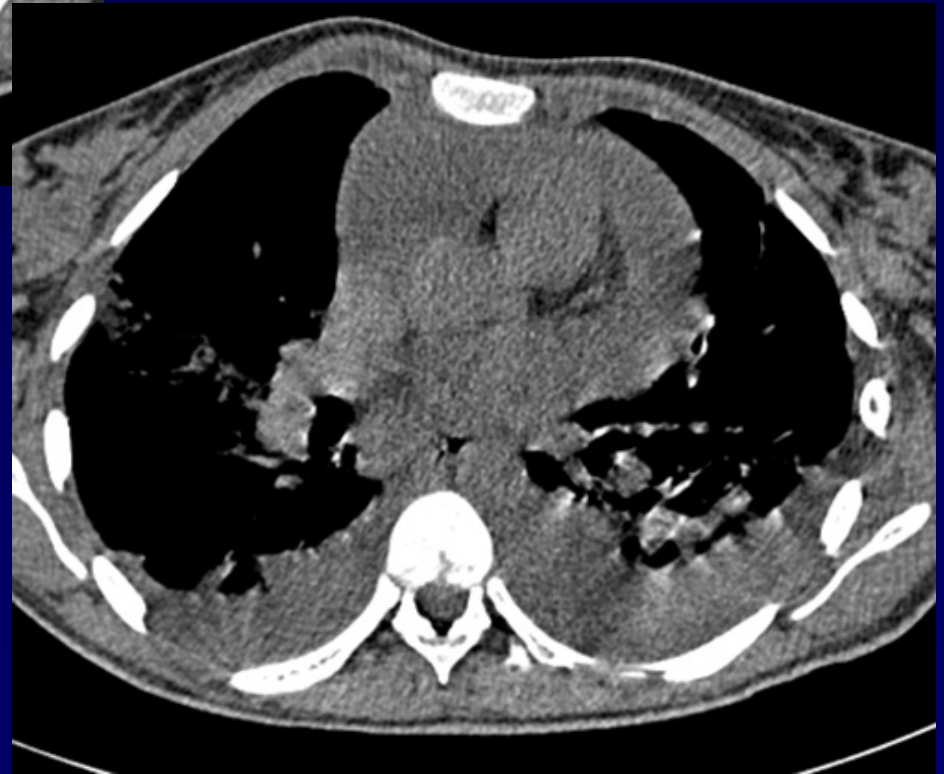
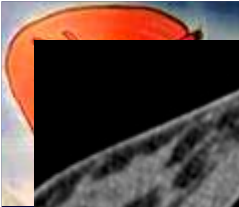
**A KHALIL  
MF CARETTE**

**Femme de 19 ans suivie pour une maladie de Wilson sévère, compliquée d'un syndrome extra pyramidal et d'une cirrhose Child A prouvée histologiquement.**

**Hospitalisée pour une décompensation respiratoire aiguë.**









- La patiente est traitée depuis 2 ans par de fortes doses de Trolovol (D-Pénicillamine)
- Biopsie rénale: insuffisance rénale et protéinurie
- Glomérulonéphrite nécrosante à croissants cellulaires et fibro-cellulaires sur 50 % des glomérules. Il y a peu de lésions endo-capillaires ou prolifératives. Il existe par ailleurs des dépôts d'IgA mésangiaux en immunofluorescence.



**Diagnostic ?**



# Diagnostic

**Pleuro-péricardite** et glomérulonéphrite  
nécrosante rapidement progressive dans le  
cadre d'une maladie immuno-induite par  
**La D-Pénicillamine**

**Poumon - Médiastin - Iatrogène**



# Evolution



**TDM à M3**